

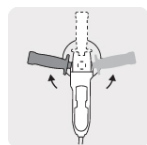
TRUPER



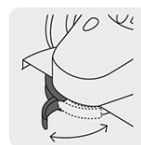
CÓDIGO: 12482 CLAVE: ESMA-9N3

Esmeriladora angular 9", 2100W, TRUPER INDUSTRIAL

- Motor de 2100 W, montado sobre balero de bolas para mayor vida útil y mejor desempeño
- Interruptor en mango trasero ergonómico antiderrapante con función de uso continuo
- Mango auxiliar ajustable a 3 posiciones para mayor control
- Empuñadura trasera de 3 posiciones
- Carbones expuestos
- Para esmerilar y cortar acero, ladrillos, azulejos y piedra
- Botón de bloqueo a eje para cambio de accesorios
- Guarda de ajuste rápido para instalar y ajustar sin usar alguna otra herramienta



Mango ajustable a 3 posiciones



Guarda de ajuste rápido

Certificaciones y garantías

- Cumple la norma: NOM-003-SCFI



Especificaciones

Potencia	2,100 W
Diámetro del disco	9" (225 mm)
Velocidad	6,200 rpm
Eje	5/8 - 11 UNC-1A (Compatible con cardas de la velocidad indicada para cada máquina)
Tensión / Frecuencia	127 V / 60 Hz
Consumo	16 A
Dimensiones (Largo x Alto)	53 cm x 14 cm
Ciclo de trabajo	50 minutos de trabajo por 20 minutos de descanso. Máximo diario 6 horas
Peso	5.4 kg

Especificaciones

Empaque individual	Caja
Inner	1
Master	2
Pallet	64

País de origen

Fabricado en China bajo las estrictas especificaciones de Truper

Incluye

Disco abrasivo de 9" para desbaste de metal

Guarda de protección

Mango auxiliar

Llave de dos puntas

Bridas

Carbones de repuesto

Refacciones y/o accesorios disponibles en catálogo (no incluidas)

Código	Clave	Descripción
12487	CB-ESMA-9N3	Bolsa con 2 carbones de repuesto para ESMA-9N3, TRUPER
101707	INT-ESMA-9N3	Interruptor de repuesto para ESMA-9N3, Truper
101709	LLA-ESMA-9N-7A3	Llave de repuesto para ESMA-9N2/N3/7A3, Truper

Imágenes complementarias

Mango auxiliar de 3 posiciones
Mejor control para el operador

Seguro de eje
Fácil cambio de accesorios

Cable de uso rudo

Guarda de ajuste rápido
Trabajo rápido y seguro

Motor montado sobre balero de bolas
Para mayor durabilidad

Mango giratorio 90° izquierda/derecha
Permite el uso en diferentes posiciones
• Posición del mango en trabajo de corte
• Posición del mango en trabajo de desbaste

Carbones expuestos
Permite un cambio fácil y rápido

